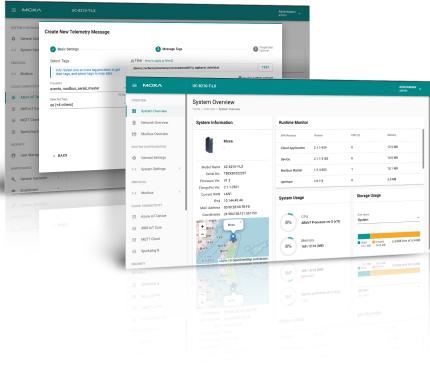


ThingsPro Edge 系列

用于设备到云连接的 IIoT 网关软件



特点和优势

- 全面的设备数据处理，用于为云平台准备现场数据
- 内置客户端和 SDK，支持通用的 Azure、AWS 和 Sparkplug 云平台
- 基于 Web 的 GUI，用于远程监视设备配置和数据可视化
- 安全且可靠的 OTA 设计，可确保与 IIoT 网关的持续连接
- RESTful API 用于扩展现有功能并与 IT 服务集成
- Moxa IIoT 网关的批处理配置工具

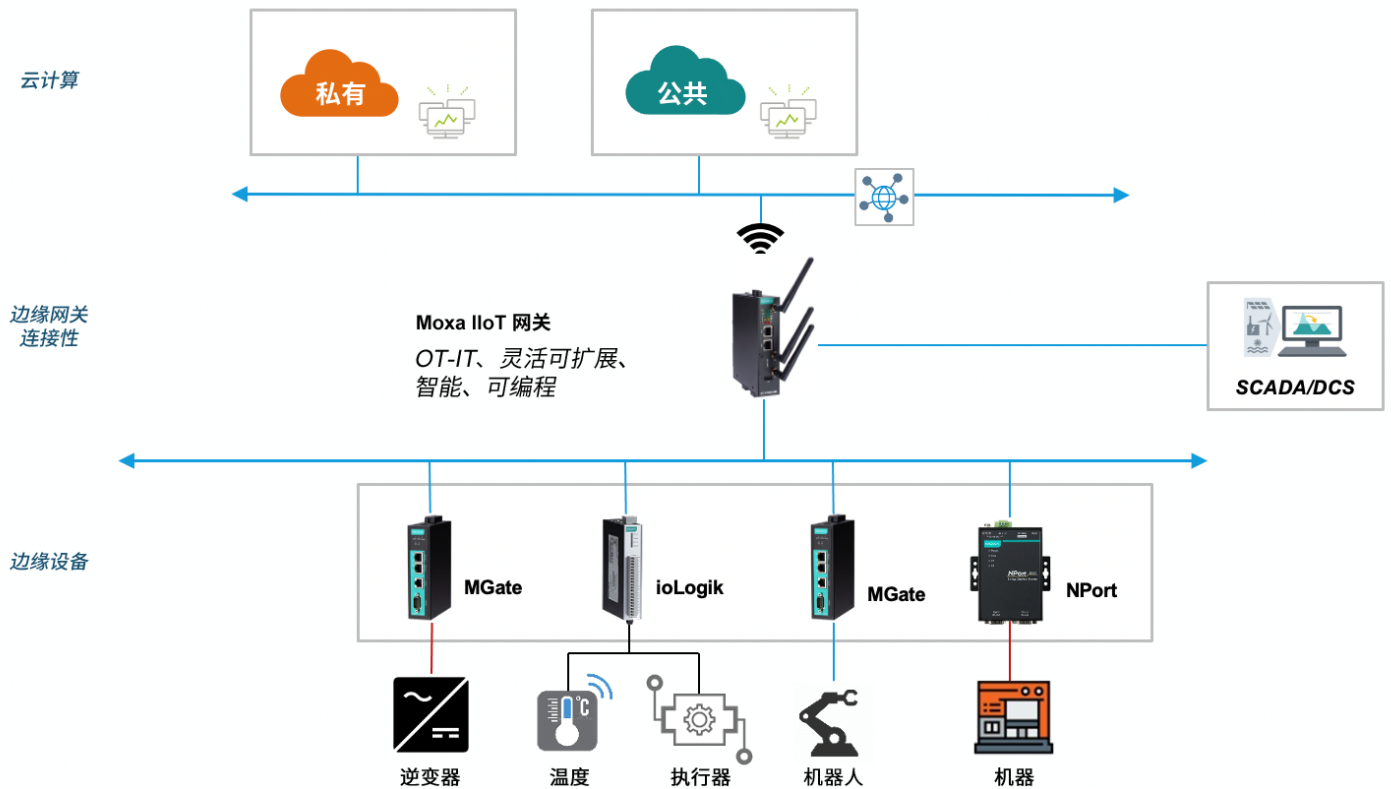
介绍

ThingsPro Edge 是一款 IIoT 网关软件，可帮助将边缘计算机转变为安全可靠的 IIoT 网关，从而满足用户的业务需求。OT 侧的系统管理员可使用其直观的 Web GUI 来确保连续操作，同时 IT 开发人员可使用 RESTful API 进行配置、监视，以及有效控制 IIoT 网关设备。ThingsPro Edge 还提供：

- Modbus 轮询引擎，提供简易操作基于 Web 的 UI，从工业现场的终端设备中获取数据
- 简化 Modbus 设备数据至云端 MQTT 代理服务器的传输
- 内置 Azure IoT Edge (AIE) 客户端¹有助于加速 IIoT 应用开发；无需额外的工作即可将 AIE 客户端集成到 IIoT 网关中
- 基于 JSON 的可配置机制，用于遥测数据上传，从而满足云应用的需求
- 将现场设备连接到 WAN 侧的网络管理器

1. 带有内置 AIE 客户端的模型仅适用于 AIG-300 系列。我们设计了名为 ThingsPro Agent 的代理，该代理可作为 AIE 内的模块运行，并通过 API 与 ThingsPro Edge 集成。

系统架构



与公共和私有云平台集成

- 支持 Azure IoT 设备、Azure IoT Edge、AWS IoT Core、Sparkplug 和 MQTT 客户端
- 支持通过云端接入（如 Azure Direct Method）进行远程设备管理，支持设备重新启动和配置更新
- 支持 MQTT 输入和输出主题，用于调用 RESTful API

简化的传感器到云端的数据传输

- Modbus master 从边缘设备获取数据并将带标记的数据发布到云连接应用程序
- 在指定位置缓存设备到云端的消息并定义策略来将这些消息发送到云端
- 自定义用于将获取的数据发布到云平台的消息格式，以适合您的应用或系统

设备管理

- 仪表板概览，可监视资源消耗和设备配置，如 GPS 设置和蜂窝强度信号
- 支持活动状态检查和默认路由优先级，以确保连续网络连接性
- 支持 Wi-Fi 接入点模式，以远程连接设备，从而进行故障排除
- 导入和导出系统配置，以创建备份或金色样本

安全设计和可靠的 OTA 升级

- 安全启动功能和内置受信平台模块 (TPM)，可增强 IIoT 网关的安全性
- 无线 (OTA) 升级以使软件和设备固件保持最新状态
- 恢复功能可确保升级包和回滚机制事件（升级失败）的完整性

批量供应

ThingsPro 代理 (TPP)，用于 IIoT 网关的批量配置和供应。TPP 是一款基于 Windows 的工具，可以从 Moxa 网站下载并安装在 Windows 10 环境中。

- 支持 ThingsPro Edge 安装
- 可轻松提供设备，其中包括软件升级、云注册和设备配置

规格

系统需求

支持设备	符合条件的设备-ThingsPro Edge			
	符合条件的设备			
	系列	型号	版本	固件版本
	AIG-300 系列	AIG-301-US-AZU-LX	1.0.0	1.1

系列	符合条件的设备		
	型号	版本	固件版本
	AIG-301-EU-AZU-LX	1.0.0	1.1
	AIG-301-AP-AZU-LX	1.0.0	1.1
	AIG-301-CN-AZU-LX	1.0.0	1.1
	AIG-301-AZU-LX	1.0.0	1.1
UC-8200 系列	UC-8210-T-LX	1.0.0/1.0.1	1.3
	UC-8210-T-LX-S	1.0.0/1.0.1	1.3
	UC-8220-T-LX	1.0.0/1.0.1	1.3
	UC-8220-T-LX-US-S	1.0.0/1.0.1	1.3
	UC-8220-T-LX-EU-S	1.0.0/1.0.1	1.3
	UC-8220-T-LX-AP-S	1.0.0/1.0.1	1.3
UC-8100A-ME-T	UC-8112A-ME-T-LX	1.0.2/1.0.3	1.5
	UC-8112A-ME-T-LX-AP	1.0.2/1.0.3	1.5
	UC-8112A-ME-T-LX-US	1.0.2/1.0.3	1.5
	UC-8112A-ME-T-LX-EU	1.0.2/1.0.3	1.5

© Moxa 中国 | 保留所有权利。2021 年 4 月 7 日更新。

未经 Moxa 中国明确书面许可，不得以任何方式复制或使使用本文档及其任何部分。产品规格如有变更，恕不另行通知。访问我们的网站可获取最新产品信息。