

# NPort 5600-DT 系列

## 8 端口 RS-232/422/485 串口设备联网服务器



### 特点和优势

- 多达 8 个 RS-232/422/485 串口
- 紧凑型台式设计
- 10/100M 自适应以太网
- LCD 显示屏，方便配置 IP 地址
- 通过 Telnet、Web 浏览器或 Windows 管理工具进行配置
- 接口模式：TCP server、TCP client、UDP、Real COM
- 支持 SNMP MIB-II 网络管理协议

### 认证



## 介绍

NPort 5600-8-DT 设备联网服务器可通过透传方式将 8 台串口设备轻松接入以太网网络，用户只需进行基本配置即可将现有串口设备连接至网络。用户集中管理串口设备的同时，也可通过网络分散管理主机。NPort 5600-8-DT 设备联网服务器比 19 英寸机架式产品小巧，特别适合需要额外串口却无法进行导轨安装的应用场合。

### 适合 RS-485 应用的简便设计

NPort 5650-8-DT 设备联网服务器提供 1 k $\Omega$  和 150 k $\Omega$  上拉/下拉电阻和 120  $\Omega$  终端电阻可选。在某些严苛环境中，可能需要采用终端电阻来消除串口信号的反射。使用终端电阻时，必须正确设置上拉/下拉电阻，以避免电子信号受损。由于任何电阻值都无法兼容所有环境，因此，NPort 5600-8-DT 设备联网服务器配有 DIP 开关，方便用户手动调节串口的终端电阻和上拉/下拉电阻的电阻值。

### 便捷易用的电源输入

NPort 5650-8-DT 设备联网服务器提供电源接线端子和电源插座，提供更高的便捷性和灵活性。用户可直接将接线端子接上直流电源，或将带电源插座的适配器连接至交流电路。

### LED 指示灯简化维护

系统、串口 Tx/Rx 和以太网 LED 指示灯（位于 RJ45 接头上）提供了实用的基本维护工具，可帮助工程师分析现场问题。NPort 5600 的 LED 灯不仅可显示当前的系统和网络状态，还可以帮助现场工程师监控所连接的串口设备状态。

### 级联式双以太网口，方便接线

NPort 5600-8-DT 设备联网服务器配置两个可作为交换机端口的以太网端口。一个端口可连接至网络或服务器，另一个端口连接至另一个以太网设备。双以太网端口使设备不需要分开连接至不同的以太网交换机，从而降低了接线成本。

## 外观



## 规格

### 以太网接口

10/100BaseT(X) 端口 ( RJ45 接头 )	2
电磁隔离保护	1.5 kV ( 内置 )

### 以太网软件特性

配置选项	串口 Console、Telnet Console、Web Console (HTTP/HTTPS)、Windows 管理工具
管理	ARP、BOOTP、DHCP Client、DNS、HTTP、HTTPS、ICMP、IPv4、LLDP、Rtlnet、SMTP、SNMPv1/v2c、TCP/IP、Telnet、UDP
过滤	IGMP v1/v2
MIB	RFC1213 , RFC1317
对时服务	SNTP
Linux Real TTY 驱动程序	内核版本 : 2.4.x、2.6.x、3.x、4.x 和 5.x
Fixed TTY 驱动程序	SCO UNIX、SCO OpenServer、SCO UnixWare 7、Sun Solaris 10、QNX 4.25、QNX 6.x、Solaris 10、FreeBSD、AIX 5.x、HP-UX 11i、Mac OS X、macOS 10.12、macOS 10.13、macOS 10.14、macOS 10.15
Android API	Android 3.1.x 及更高版本
Windows Real COM 驱动程序	Windows 95/98/ME/NT/2000、Windows XP/2003/Vista/2008/7/8/8.1/10/11 (x86/x64)、Windows 2008 R2/2012/2012 R2/2016/2019 (x64)、Windows Server 2022、Windows Embedded CE 5.0/6.0、Windows XP Embedded

### 安全功能

认证	本地数据库
加密	HTTPS、AES-128、RSA-1024、SHA-1、SHA-256
安全协议	HTTPS (TLS 1.2) SNMPv3

### 串口界面

接头	8-pin RJ45 : NPort 5610-8-DT-J/5650-8-DT-J DB9 公头 : NPort 5610-8-DT 型号/NPort 5650-8-DT 型号/NPort 5650I-8-DT 型号
端口数量	8

串口标准	NPort 5610-8-DT 型号 : RS-232 NPort 5650-8-DT 型号 : RS-232/422/485
波特率	支持标准波特率 ( 单位 = bps ) : 50、75、110、134、150、300、600、1200、1800、2400、4800、7200、9600、19200、38400、57600、115200、230.4k、460.8k、921.6k
数据位	5、6、7、8
停止位	1、1.5、2
校验位	无、偶、奇、Space、Mark
流量控制	RTS/CTS、DTR/DSR、XON/XOFF
RS-485 上拉电阻/下拉电阻	1 k $\Omega$ , 150 k $\Omega$
RS-485 终端电阻	120 $\Omega$
RS-485 数据流向控制	ADDC ( 数据流向自动控制 )
隔离保护	-I 型号 : 2 kV
浪涌	0.5 kV
Console 端口	RS-232 ( TxD、RxD、GND ) , 3-pin ( 19200、n、8、1 )

#### 串口信号

RS-232	TxD、RxD、RTS、CTS、DTR、DSR、DCD、GND
RS-422	Tx+、Tx-、Rx+、Rx-、GND
RS-485-4w	Tx+、Tx-、Rx+、Rx-、GND
RS-485-2w	Data+、Data-、GND

#### 电源参数

输入电流	NPort 5610-8-DT/NPort 5610-8-DT-J/ NPort 5610-8-DT-T: 611 mA @ 12 VDC  NPort 5650-8-DT/NPort 5650-8-DT-J/ NPort 5650-8-DT-T: 615 mA @ 12 VDC  NPort 5650I-8-DT/NPort 5650I-8-DT-T: 1066 mA @ 12 VDC
电源输入数量	2
输入电压	12 至 48 VDC
反接保护	支持
输入电源	TB、电源输入插口

#### 可靠性

自动重启触发器	内置 WDT ( 看门狗定时器 )
报警工具	内置蜂鸣器和 RTC ( 实时时钟 )

#### 机械特性

外壳	金属
尺寸 ( 有挂耳 )	229 x 46 x 125 mm ( 9.01 x 1.81 x 4.92 英寸 )

尺寸 (无挂耳)	197 x 44 x 125 mm ( 7.76 x 1.73 x 4.92 英寸 )
尺寸 (带底部面板导轨安装套件)	197 x 53 x 125 mm ( 7.76 x 2.09 x 4.92 英寸 )
重量	NPort 5610-8-DT : 1,570 g (3.46 lb) NPort 5610-8-DT-J : 1,520 g (3.35 lb) NPort 5610-8-DT-T : 1,320 g (2.91 lb) NPort 5650-8-DT : 1,590 g (3.51 lb) NPort 5650-8-DT-J : 1,540 g (3.40 lb) NPort 5650-8-DT-T : 1,340 g (2.95 lb) NPort 5650I-8-DT : 1,660 g (3.66 lb) NPort 5650I-8-DT-T : 1,410 g (3.11 lb)
安装	台式、导轨式安装 (带可选套件)、壁挂式安装 (带可选套件)
交互界面	LCD 显示屏 (仅限标准温度型号) 配置按钮 (仅限标准温度型号)

## 工作环境

工作温度	标准型号 : 0 至 60°C ( 32 至 140°F ) 宽温型号 : -40 至 75°C ( -40 至 167°F )
存储温度 (含包装)	-40 至 75°C ( -40 至 167°F )
相对湿度	5 至 95% (非冷凝)

## 安规认证

EMC	EN 55032/35
EMI	CISPR 32 , FCC Part 15B Class A
EMS	IEC 61000-4-2 ESD : 接触 : 6 kV ; 空气 : 8 kV IEC 61000-4-3 RS : 80 MHz 至 1 GHz : 3 V/m IEC 61000-4-4 EFT : 电源 : 2 kV ; 信号 : 0.5 kV IEC 61000-4-5 Surge : 电源 : 2 kV ; 信号 : 0.5 kV IEC 61000-4-6 CS : 150 kHz 至 80 MHz : 3 V/m ; 信号 : 3 V/m IEC 61000-4-8 PFMF IEC 61000-4-11
安全	UL 60950-1 , IEC 62368-1

## 声明

绿色产品	RoHS、CRoHS、WEEE
------	-----------------

## MTBF

时间	836,374 小时
标准	Telcordia (Bellcore) 标准

## 保修

保修期限	5 年
详情	请参阅 <a href="http://www.moxa.com.cn/warranty">www.moxa.com.cn/warranty</a>

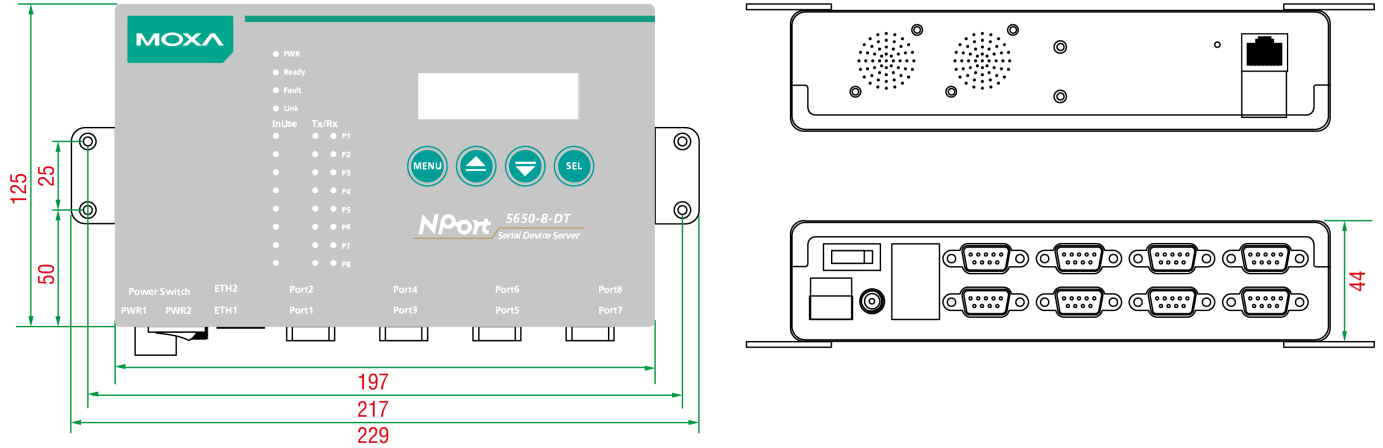
## 包装清单

设备	1 x NPort 5600-DT 系列设备联网服务器
安装套件	1 x 壁挂式套件
线缆	1 x 以太网, RJ45

电源	1 x 电源适配器，适应用户所在地区（不包含 T 型号）
文件	1 x 快速安装指南 1 x 保修卡

## 尺寸

单位：mm



## 订购信息

型号	串口界面	串口界面接头	串口界面隔离保护	工作温度	电源适配器 包含在包装中	输入电压
NPort 5610-8-DT	RS-232	DB9	-	0 至 55°C	是	12 至 48 VDC
NPort 5610-8-DT-T	RS-232	DB9	-	-40 至 75°C	否	12 至 48 VDC
NPort 5610-8-DT-J	RS-232	8-pin RJ45	-	0 至 55°C	是	12 至 48 VDC
NPort 5650-8-DT	RS-232/422/485	DB9	-	0 至 55°C	是	12 至 48 VDC
NPort 5650-8-DT-T	RS-232/422/485	DB9	-	-40 至 75°C	否	12 至 48 VDC
NPort 5650-8-DT-J	RS-232/422/485	8-pin RJ45	-	0 至 55°C	是	12 至 48 VDC
NPort 5650I-8-DT	RS-232/422/485	DB9	2 kV	0 至 55°C	是	12 至 48 VDC
NPort 5650I-8-DT-T	RS-232/422/485	DB9	2 kV	-40 至 75°C	否	12 至 48 VDC

## 配件（单独选购）

### 导轨式安装套件

DK35A	导轨式安装套件，35 mm
-------	---------------

### 壁挂式套件

WK-35-04	2 个板 (35 x 44 x 2.5mm)，带 6 个螺钉 (FTSx6 M3x4mm)
----------	---

### 电源适配器

PWR-12300-WPAU-S1	带插头，12 VDC，3 A，100 至 240 VAC，澳大利亚 (AU) 标准插头，工作温度 0 至 40°C
PWR-12300-WPCN-S1	螺旋式插头，12 VDC，3 A，100 至 240 VAC，中国 (CN) 标准插头，工作温度 0 至 40°C
PWR-12300-WPEU-S1	带插头，12 VDC，3 A，100 至 240 VAC，欧洲 (EU) 标准插头，工作温度 0 至 40°C
PWR-12300-WPUK-S1	带插头，12 VDC，3 A，100 至 240 VAC，英国 (UK) 标准插头，工作温度 0 至 40°C
PWR-12300-WPUSJP-S1	带插头，12 VDC，3 A，100 至 240 VAC，美国/日本 (US/JP) 标准插头，工作温度 0 至 40°C

© Moxa 中国 | 保留所有权利。2022 年 5 月 17 日 更新。

未经 Moxa 中国明确书面许可，不得以任何方式复制或使⽤本⽂档及其任何部分。产品规格如有变更，恕不另行通知。访问我们的网站可获取最新产品信息。