

# NPort 5400 系列

## 4 端口 RS-232/422/485 串口设备联网服务器

### 特点和优势

- 简单易用 LCD 显示屏，简化安装
- 可调节终端电阻和上拉/下拉电阻
- 接口模式：TCP server、TCP client、UDP
- 通过 Telnet、Web 浏览器或 Windows 管理工具进行配置
- 支持 SNMP MIB-II 网络管理协议
- NPort 5430I/5450I/5450I-T 型号提供 2 kV 光电隔离保护
- 支持 -40 至 75°C 工作温度 (-T 型号)



### 认证



## 介绍

NPort® 5400 设备联网服务器为串口联网应用提供了多种实用功能，包括每个串口配备独立操作模式、易用操作的 LCD 显示屏可简化安装、双直流电源输入，以及可调节终端电阻和上拉/下拉电阻。

### 支持多达 4 台串口设备立即联网

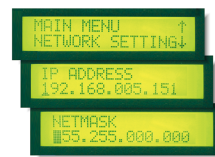
NPort® 5400 设备联网服务器通过透传方式将串口设备轻松接入以太网网络，可连接多达 4 台串口设备。只需基本配置即可将现有串口设备连接至以太网。此产品支持串口和以太网接口之间双向传输数据。使用 NPort® 设备联网服务器，用户不仅可以保护当前的硬件，还有助于未来的网络扩展。用户集中管理串口设备的同时，也可通过网络分散管理主机。

### 各串口采用独立操作模式

NPort® 5400 设备联网服务器可用于连接不同设备，通过 TCP/IP 网络进行远程轮询数据或处理事件。NPort® 5400 的各个串口均独立运行，以提供最大变通性。例如：端口 1 设置为驱动程序模式，端口 2 设置为 TCP Server 模式，端口 3 和 4 设置为 TCP Client 模式。

### 简单易用 LCD 显示屏，简化安装

NPort® 5400 顶部面板内置 LCD 显示屏，并提供四个按钮可用于数据输入、配置和操作模式选择。LCD 显示屏可显示服务器名称、串口编号和 IP 地址、输入或修改 IP 地址、子网掩码和网关等参数。（宽温型号无配置 LCD 显示屏。）



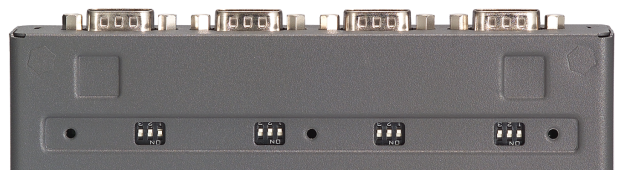
### 双直流电源输入

NPort® 5400 设备联网服务器提供直连接线端子输入和直流电源插口输入的双电源输入。两种电源输入便于用户根据不同应用灵活地选择。



### 可调节终端电阻和上拉/下拉电阻

NPort 5400 系列提供 RS-485 应用所需的可调节终端电阻和上拉/下拉电阻。在某些严苛环境中，可能需要采用终端电阻来消除串口信号的反射，也可能需要调节上拉电阻/下拉电阻来保持电子信号的完整性。由于任何电阻值都无法兼容所有环境，NPort® 5400 设备联网服务器底部面板配有四组 DIP 开关，方便设置终端电阻和上拉/下拉电阻的电阻值。



## 规格

### 以太网接口

10/100BaseT(X) 端口 ( RJ45 接头 )	1
电磁隔离保护	1.5 kV ( 内置 )

### 以太网软件特性

配置选项	Telnet Console、Windows 管理工具、Web Console (HTTP/HTTPS)
管理	ARP、BOOTP、DHCP Client、DNS、HTTP、HTTPS、ICMP、IPv4、LLDP、Rtelnet、SMTP、SNMPv1/v2c、TCP/IP、Telnet、UDP
过滤	IGMP v1/v2
Windows Real COM 驱动程序	Windows 95/98/ME/NT/2000、Windows XP/2003/Vista/2008/7/8/8.1/10 (x86/x64)、Windows 2008 R2/2012/2012 R2 (x64)、Windows Embedded CE 5.0/6.0、Windows XP Embedded
Linux Real TTY 驱动程序	内核版本 : 2.4.x、2.6.x、3.x、4.x 和 5.x
Fixed TTY 驱动程序	SCO UNIX、SCO OpenServer、UnixWare 7、QNX 4.25、QNX 6、Solaris 10、FreeBSD、AIX 5.x、HP-UX 11i、Mac OS X
Android API	Android 3.1.x 及更高版本
对时服务	SNTP

### 串口界面

接头	NPort 5410/5450/5450-T/5450I/5450I-T : DB9 公头 NPort 5430/5430I : 接线端子
端口数量	4
串口标准	NPort 5410 : RS-232 NPort 5430 系列 : RS-422、RS-485 NPort 5450 系列 : RS-232、RS-422、RS-485
操作模式	禁用、以太网调制解调器、配对连接、Real COM、反向 Telnet、TCP Client、TCP server、UDP
波特率	支持标准波特率 ( 单位 = bps ) : 50、75、110、134、150、300、600、1200、1800、2400、4800、7200、9600、19200、38400、57600、115200、230.4k、460.8k、921.6k
数据位	5、6、7、8
停止位	1、1.5、2
校验位	无、偶、奇、Space、Mark
流量控制	RTS/CTS ( 仅限 RS-232 )、DTR/DSR ( 仅限 RS-232 )、XON/XOFF
隔离保护	NPort 5430I/5450I/5450I-T 带 2 kV 光电隔离保护
RS-485 上拉电阻/下拉电阻	1 kΩ , 150 kΩ
RS-485 数据流向控制	ADDC® ( 数据流向自动控制 )
RS-485 终端电阻	120 Ω

### 串口信号

RS-232	TxD、RxD、RTS、CTS、DTR、DSR、DCD、GND
RS-422	Tx+、Tx-、Rx+、Rx-、GND

RS-485-4w	Tx+, Tx-, Rx+, Rx-, GND
RS-485-2w	Data+, Data-, GND
<b>电源参数</b>	
输入电流	NPort 5410/5450/5450-T : 350 mA @ 12 VDC NPort 5430 : 320 mA @ 12 VDC NPort 5430I : 530 mA @ 12 VDC NPort 5450I/5450I-T : 554 mA @ 12 VDC
输入电压	12 至 48 VDC
电源输入数量	2
电源接头	1 个可拆卸 3 触点接线端子 电源输入插口
<b>可靠性</b>	
自动重启触发器	内置 WDT (看门狗定时器)
报警工具	内置蜂鸣器和 RTC (实时时钟)
<b>机械特性</b>	
外壳	金属
尺寸 (有挂耳)	181 x 103 x 33 mm (7.14 x 4.06 x 1.30 英寸)
尺寸 (无挂耳)	158 x 103 x 33 mm (6.22 x 4.06 x 1.30 英寸)
重量	740 g (1.63 lb)
交互界面	LCD 显示屏 (仅限标准温度型号) 配置按钮 (仅限标准温度型号)
安装	台式、导轨式安装 (带可选套件)、壁挂式安装
<b>工作环境</b>	
工作温度	标准型号 : 0 至 55°C (32 至 131°F) 宽温型号 : -40 至 75°C (-40 至 167°F)
存储温度 (含包装)	-40 至 75°C (-40 至 167°F)
相对湿度	5 至 95% (非冷凝)
<b>安规认证</b>	
EMC	EN 55032/24
EMI	CISPR 32, FCC Part 15B Class A
EMS	IEC 61000-4-2 ESD : 接触 : 4 kV ; 空气 : 8 kV IEC 61000-4-3 RS : 80 MHz 至 1 GHz : 3 V/m IEC 61000-4-4 EFT : 电源 : 1 kV ; 信号 : 0.5 kV IEC 61000-4-5 Surge : 电源 : 1 kV ; 信号 : 1 kV IEC 61000-4-6 CS : 150 kHz 至 80 MHz : 3 V/m ; 信号 : 3 V/m IEC 61000-4-8 PFMF IEC 61000-4-11 DIP
海事	DNV-GL (仅限标准温度型号)
医疗	EN 60601-1-2 B 类, EN 55011 (仅限 NPort 5410/5450/5450I)
安全	UL 60950-1

## MTBF

时间	NPort 5410 : 310,331 小时 NPort 5430/5430I : 265,650 小时 NPort 5450/5450I : 206,903 小时
标准	Telcordia (Bellcore) 标准 TR/SR

## 保修

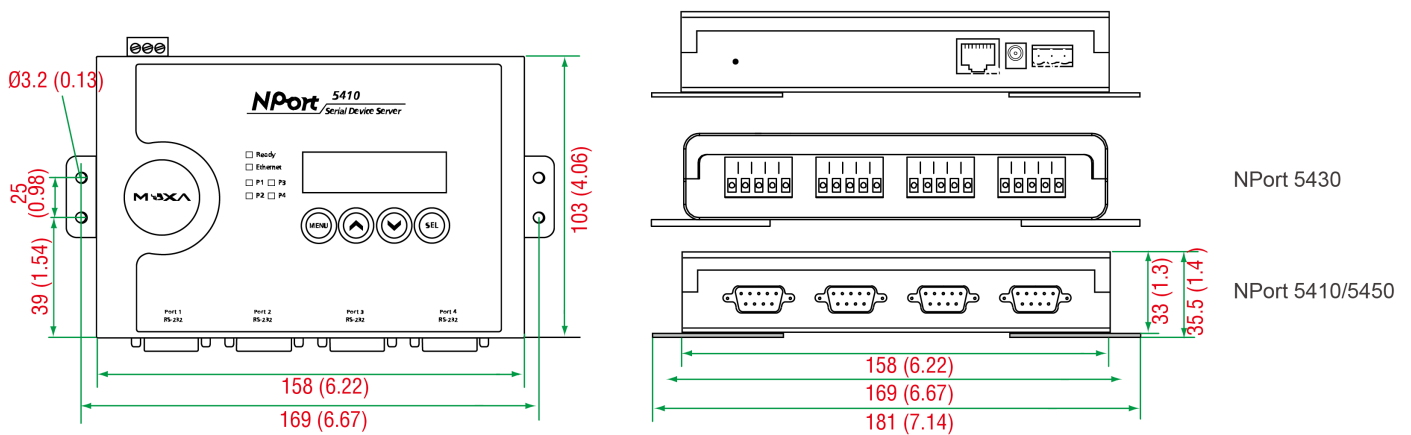
保修期限	5 年
详情	请参阅 <a href="http://www.moxa.com.cn/warranty">www.moxa.com.cn/warranty</a>

## 包装清单

设备	1 x NPort 5400 系列设备联网服务器
电源	1 x 电源接线适配器 : CBL-PJTB-10
文件	1 x 文档和软件 CD 1 x 快速安装指南 1 x 保修卡

## 尺寸

单位: mm (英寸)



## 订购信息

型号	串口界面	串口界面接头	串口界面隔离保护	工作温度	输入电压
NPort 5410	RS-232	DB9 公头	-	0 至 55°C	12 至 48 VDC
NPort 5430	RS-422/485	接线端子	-	0 至 55°C	12 至 48 VDC
NPort 5430I	RS-422/485	接线端子	2 kV	0 至 55°C	12 至 48 VDC
NPort 5450	RS-232/422/485	DB9 公头	-	0 至 55°C	12 至 48 VDC
NPort 5450-T	RS-232/422/485	DB9 公头	-	-40 至 75°C	12 至 48 VDC
NPort 5450I	RS-232/422/485	DB9 公头	2 kV	0 至 55°C	12 至 48 VDC
NPort 5450I-T	RS-232/422/485	DB9 公头	2 kV	-40 至 75°C	12 至 48 VDC

## 配件 (单独选购)

### 线缆

CBL-F9M9-150	DB9 母头转 DB9 公头串口线缆, 1.5 m
CBL-F9M9-20	DB9 母头转 DB9 公头串口线缆, 20 cm

CBL-RJ458P-100	8-pin RJ45 CAT5 以太网线缆, 1 m
CBL-RJ45SF9-150	RJ45 转 DB9 母头串口屏蔽线缆, 1.5 m

### 接头

ADP-RJ458P-DB9F	DB9 母头转 RJ45 接头
Mini DB9F 转 TB	DB9 母头转接线端子接头

### 导轨式安装套件

DK35A	导轨式安装套件, 35 mm
-------	----------------

### 电源适配器

PWR-12125-USJP-S1	非螺旋式插头, 12 VDC, 1.25 A, 100 至 240 VAC, 美国/日本 (US/JP) 标准插头, 工作温度 0 至 40°C
PWR-12125-WPAU-S1	非螺旋式插头, 12 VDC, 1.25 A, 100 至 240 VAC, 澳大利亚 (AU) 标准插头, 工作温度 0 至 40°C
PWR-12125-WPCN-S1	非螺旋式插头, 12 VDC, 1.25 A, 100 至 240 VAC, 中国 (CN) 标准插头, 工作温度 0 至 40°C
PWR-12125-WPEU-S1	非螺旋式插头, 12 VDC, 1.25 A, 100 至 240 VAC, 欧洲 (EU) 标准插头, 工作温度 0 至 40°C
PWR-12125-WPUK-S1	非螺旋式插头, 12 VDC, 1.25 A, 100 至 240 VAC, 英国 (UK) 标准插头, 工作温度 0 至 40°C
PWR-12150-AU-SA-T	螺旋式插头, 12 VDC, 1.5 A, 100 至 240 VAC, 澳大利亚 (AU) 标准插头, 工作温度 -40 至 75°C 适用型号: NPort 5450-T NPort 5450I-T
PWR-12150-CN-SA-T	螺旋式插头, 12 VDC, 1.5 A, 100 至 240 VAC, 中国 (CN) 标准插头, 工作温度 -40 至 75°C 适用型号: NPort 5450-T NPort 5450I-T
PWR-12150-EU-SA-T	螺旋式插头, 12 VDC, 1.5 A, 100 至 240 VAC, 欧洲 (EU) 标准插头, 工作温度 -40 至 75°C 适用型号: NPort 5450-T NPort 5450I-T
PWR-12150-UK-SA-T	螺旋式插头, 12 VDC, 1.5 A, 100 至 240 VAC, 英国 (UK) 标准插头, 工作温度 -40 至 75°C 适用型号: NPort 5450-T NPort 5450I-T
PWR-12150-USJP-SA-T	螺旋式插头, 12 VDC, 1.5 A, 100 至 240 VAC, 美国/日本 (US/JP) 标准插头, 工作温度 -40 至 75°C 适用型号: NPort 5450-T NPort 5450I-T

### 电源接线

CBL-PJTB-10	带螺旋式插头的裸线线缆
-------------	-------------

© Moxa 中国 | 保留所有权利。2019 年 7 月 11 日 更新。

未经 Moxa 中国明确书面许可, 不得以任何方式复制或使本档及其任何部分。产品规格如有变更, 恕不另行通知。访问我们的网站可获取最新产品信息。