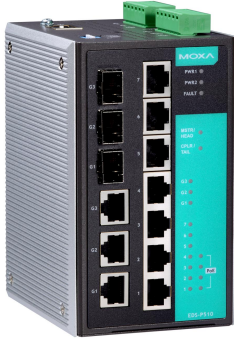


EDS-P510 系列

7+3G 端口千兆 PoE 网管型以太网交换机，带 4 端口 IEEE 802.3af PoE



特点和优势

- 4 个 IEEE 802.3af 标准的 PoE 和 combo 以太网端口
- 48 VDC 电源输入时，每个 PoE 端口供电可达 15.4 W 功率
- 智能电源功耗检测、PD 故障检查和 PoE 排程功能
- 3 个 combo 千兆 (10/100/1000BaseT(X) 或 100/1000BaseSFP 插槽) 以太网端口；2 个端口用于冗余环网，1 个端口用于上行链路
- 支持 Turbo Ring 和 Turbo Chain (自愈时间 < 20 ms @ 250 台交换机)、RSTP/STP 和 MSTP 网络冗余
- MXstudio 轻松实现可视化的工业网络管理
- V-ON™ 支持毫秒级组播数据和视频网络恢复

认证



介绍

EDS-P510 系列千兆网管型冗余以太网交换机配备 4 个 10/100BaseT(X) 802.3af (PoE) 以太网端口和 3 个 Combo 千兆以太网端口。EDS-P510 工业交换机每个 PoE 端口供电高达 15.4 W 功率，可在无法使用或因成本考量而无法在本地提供交流电源的情况下，为连接的设备 (例如：监控摄像头、无线接入点和 IP 电话) 供电。EDS-P510 交换机功能多样，其 SFP 光纤端口可支持从设备到控制中心高达 80 km 的数据传输距离，并且提供高水平的抗电磁干扰能力。这款以太网交换机支持先进的管理和安全功能。EDS-P510 系列专为安全自动化应用而设计，例如：IP 监控和门禁系统，这些应用均可受益于可扩展的骨干通信网络和 PoE。

其他特点和优势

- 高级 PoE 管理功能 (PoE 端口设置、PD 故障检查和 PoE 排程)
- 命令行界面 (CLI)，可快速配置主要管理功能
- DHCP Option 82，用于不同策略分配 IP 地址
- 支持 EtherNet/IP 和 Modbus TCP 协议的设备管理和监控
- 支持 Turbo Ring 和 Turbo Chain (自愈时间 < 20 ms @ 250 台交换机)、RSTP/STP 和 MSTP 网络冗余
- IGMP snooping 和 GMRP，用于过滤组播流量
- 基于端口的 VLAN、IEEE 802.1Q VLAN 和 GVRP，可简化网络规划
- QoS (IEEE 802.1p/1Q) 和 TOS/DiffServ 提高了网络稳定性
- 端口聚合，可优化网络带宽
- TACACS+、IEEE 802.1X、SNMPv3、HTTPS 和 SSH，用于增强网络安全
- 基于 MAC 地址的端口锁定功能，防止未经授权的访问
- SNMPv1/v2c/v3 支持不同级别的网络管理
- RMON 支持主动、高效的网络监控
- 带宽管理，可预防出现不稳定的网络状态
- 支持端口镜像功能，便于在线调试
- 通过电子邮件和继电器输出自动发出异常警告

规格

以太网接口

Combo 端口 (10/100/1000BaseT(X) 或 100/1000BaseSFP+)	3 速率自适应 全/半双工模式 自动 MDI/MDI-X 连接
10/100BaseT(X) 端口 (RJ45 接头)	3 速率自适应 全/半双工模式 自动 MDI/MDI-X 连接

PoE 端口 (10/100BaseT(X) , RJ45 接头)	4 速率自适应 全/半双工模式 自动 MDI/MDI-X 连接
标准	IEEE 802.1D-2004, 用于生成树协议 (STP) IEEE 802.1p, 用于服务等级 IEEE 802.1Q, 用于 VLAN 标记 IEEE 802.1s, 用于多生成树协议 (MSTP) IEEE 802.1w, 用于快速生成树协议 (RSTP) IEEE 802.1X, 用于授权认证 IEEE 802.3, 用于 10BaseT IEEE 802.3ab, 用于 1000BaseT(X) IEEE 802.3ad, 用于 LACP 端口聚合 IEEE 802.3u, 用于 100BaseT(X) 和 100BaseFX IEEE 802.3x, 用于流量控制 IEEE 802.3z, 用于 1000BaseSX/LX/LHX/ZX IEEE 802.3af, 用于 PoE

以太网软件特性

过滤	GMRP、GVRP、IGMP v1/v2、基于端口的 VLAN
工业协议	EtherNet/IP、Modbus TCP
管理	Back Pressure Flow Control (背压流量控制)、BOOTP、DDM、DHCP Option 66/67/82、DHCP Server/Client、Flow control (流量控制)、IPv4/IPv6、LLDP、Port Mirror (端口镜像)、RARP、RMON、SMTP、SNMP Inform、SNMPv1/v2c/v3、Syslog、Telnet、TFTP
MIB	Bridge MIB、Ethernet-like MIB、MIB-II、P-BRIDGE MIB、Q-BRIDGE MIB、RMON MIB Groups 1、2、3、9、RSTP MIB
冗余协议	LACP、链路聚合、MSTP、RSTP、STP、Turbo Chain、Turbo Ring v1/v2
安全	TACACS+、HTTPS/SSL、端口锁定、RADIUS、SSH
对时服务	NTP Server/Client , SNTP

输入/输出接口

报警功能通道	2, 继电器输出 : 1 A @ 24 VDC
数字输入通道	2
数字输入	-30 至 +3 V 表示状态 0 +13 至 +30 V 表示状态 1 最大输入电流 : 8 mA

交换特性

IGMP 分组	1024
MAC 地址表大小	8 K
最大 VLAN 数量	64
数据包缓冲区大小	1 Mb
优先级队列	4
VLAN ID 范围	VID 1 至 4094

串口界面

Console 端口	RS-232 (TxD、RxD、GND) , 10-pin RJ45 (19200、n、8、1)
------------	--

DIP 开关配置

以太网接口	Turbo Ring、Master、耦合器、预留
-------	--------------------------

电源参数

连接	2 个可拆卸 6 触点接线端子
输入电流	1.5 A @ 48 VDC
输入电压	48 VDC , 冗余双电源输入
工作电压	44 至 57 VDC
过载电流保护	支持
功率预算	各 PoE 端口最大 15.4 W 总 PD 损耗最大 61.6 W
功耗 (最大)	最大 14.24 W 满载 , 无 PD 损耗
反接保护	支持

机械特性

尺寸	80.2 x 135 x 105 mm (3.16 x 5.31 x 4.13 英寸)
外壳	金属
安装	导轨式安装 , 壁挂式安装 (带可选套件)
IP 等级	IP30
重量	1,170 g (2.58 lb)

工作环境

相对湿度	5 至 95% (非冷凝)
工作温度	EDS-P510 : 0 至 60°C (32 至 140°F) EDS-P510-T : -40 至 75°C (-40 至 167°F)
存储温度 (含包装)	-40 至 85°C (-40 至 185°F)

安规认证

安全	UL 508
EMC	EN 55032/24
EMI	CISPR 32 , FCC Part 15B Class A
EMS	IEC 61000-4-2 ESD : 接触 : 6 kV ; 空气 : 8 kV IEC 61000-4-3 RS : 80 MHz 至 1 GHz : 10 V/m IEC 61000-4-4 EFT : 电源 : 2 kV ; 信号 : 1 kV IEC 61000-4-5 Surge : 电源 : 2 kV ; 信号 : 2 kV IEC 61000-4-6 CS : 10 V IEC 61000-4-8 PFMF
自由落体	IEC 60068-2-31
冲击	IEC 60068-2-27
振动	IEC 60068-2-6

MTBF

时间	205,384 小时
标准	Telcordia (Bellcore) , GB

保修

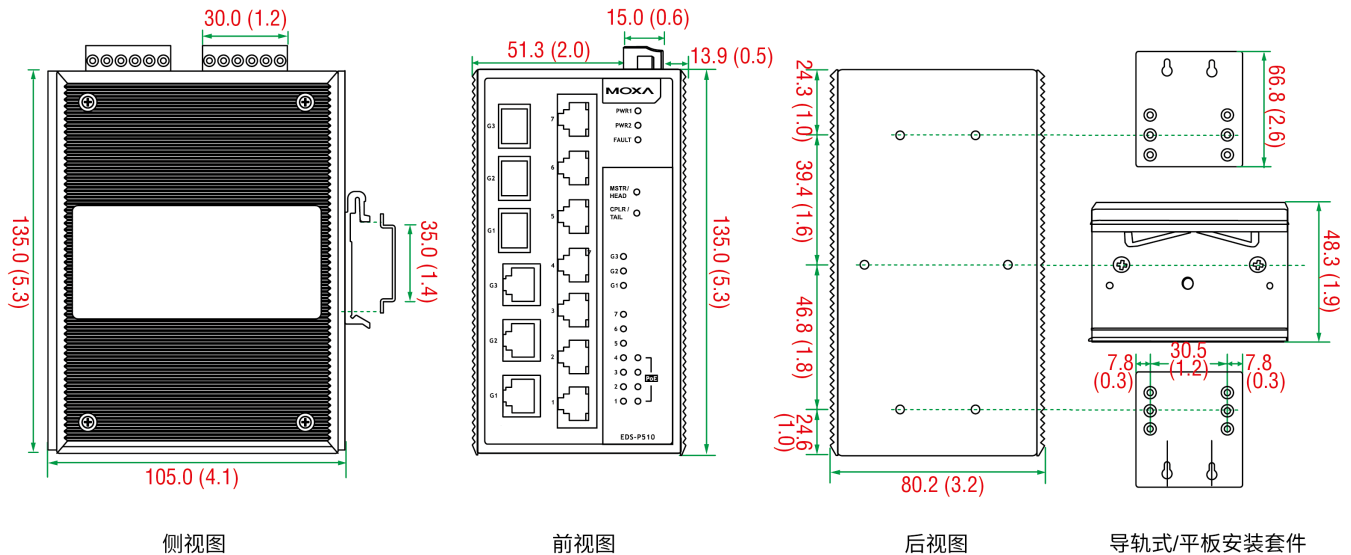
保修期限	5 年
详情	请参阅 www.moxa.com.cn/warranty

包装清单

注意	要与本产品搭配使用，需单独购买 SFP 模块。
线缆	1 x DB9 母头转 RJ45 10-pin
设备	1 x EDS-P510 系列交换机
文件	1 x 质量检验产品认证，简体中文 1 x 产品通知，简体中文 1 x 快速安装指南 1 x 保修卡
安装套件	8 x 塑料盖，用于 RJ45 端口 3 x 塑料盖，用于 SFP 插槽

尺寸

单位：mm（英寸）



订购信息

型号	Combo 端口 10/100/1000BaseT(X) 或 100/ 1000BaseSFP	PoE 端口 10/100BaseT(X)	非 PoE 端口 10/100BaseT(X)	工作温度
EDS-P510	3	4	3	0 至 60°C
EDS-P510-T	3	4	3	-40 至 75°C

配件（单独选购）

配置存储套件

ABC-02-USB	配置备份和恢复工具、固件升级和日志文件存储工具，用于网管型以太网交换机和路由器，工作温度为 0 至 60°C
ABC-02-USB-T	配置备份和恢复工具、固件升级和日志文件存储工具，用于网管型以太网交换机和路由器，工作温度为 -40 至 75°C

SFP 模块

SFP-1FELLC-T	SFP 模块, 带 1 个 100Base (单模, LC 接头), 传输距离为 80 km, 工作温度为 -40 至 85°C
SFP-1FEMLC-T	SFP 模块, 带 1 个 100Base (多模, LC 接头), 传输距离为 4 km, 工作温度为 -40 至 85°C
SFP-1FESLC-T	SFP 模块, 带 1 个 100Base (单模, LC 接头), 传输距离为 40 km, 工作温度为 -40 至 85°C
SFP-1G10ALC	WDM 型 (BiDi) SFP 模块, 带 1 个 1000BaseSFP 端口, LC 接头, 传输距离为 10 km; TX 1310 nm, RX 1550 nm, 工作温度为 0 至 60°C
SFP-1G10ALC-T	WDM 型 (BiDi) SFP 模块, 带 1 个 1000BaseSFP 端口, LC 接头, 传输距离为 10 km; TX 1310 nm, RX 1550 nm, 工作温度为 -40 至 85°C
SFP-1G10BLC	WDM 型 (BiDi) SFP 模块, 带 1 个 1000BaseSFP 端口, LC 接头, 传输距离为 10 km; TX 1550 nm, RX 1310 nm, 工作温度为 0 至 60°C
SFP-1G10BLC-T	WDM 型 (BiDi) SFP 模块, 带 1 个 1000BaseSFP 端口, LC 接头, 传输距离为 10 km; TX 1550 nm, RX 1310 nm, 工作温度为 -40 至 85°C
SFP-1G20ALC	WDM 型 (BiDi) SFP 模块, 带 1 个 1000BaseSFP 端口, LC 接头, 传输距离为 20 km; TX 1310 nm, RX 1550 nm, 工作温度为 0 至 60°C
SFP-1G20ALC-T	WDM 型 (BiDi) SFP 模块, 带 1 个 1000BaseSFP 端口, LC 接头, 传输距离为 20 km; TX 1310 nm, RX 1550 nm, 工作温度为 -40 至 85°C
SFP-1G20BLC	WDM 型 (BiDi) SFP 模块, 带 1 个 1000BaseSFP 端口, LC 接头, 传输距离为 20 km; TX 1550 nm, RX 1310 nm, 工作温度为 0 至 60°C
SFP-1G20BLC-T	WDM 型 (BiDi) SFP 模块, 带 1 个 1000BaseSFP 端口, LC 接头, 传输距离为 20 km; TX 1550 nm, RX 1310 nm, 工作温度为 -40 至 85°C
SFP-1G40ALC	WDM 型 (BiDi) SFP 模块, 带 1 个 1000BaseSFP 端口, LC 接头, 传输距离为 40 km; TX 1310 nm, RX 1550 nm, 工作温度为 0 至 60°C
SFP-1G40ALC-T	WDM 型 (BiDi) SFP 模块, 带 1 个 1000BaseSFP 端口, LC 接头, 传输距离为 40 km; TX 1310 nm, RX 1550 nm, 工作温度为 -40 至 85°C
SFP-1G40BLC	WDM 型 (BiDi) SFP 模块, 带 1 个 1000BaseSFP 端口, LC 接头, 传输距离为 40 km; TX 1550 nm, RX 1310 nm, 工作温度为 0 至 60°C
SFP-1G40BLC-T	WDM 型 (BiDi) SFP 模块, 带 1 个 1000BaseSFP 端口, LC 接头, 传输距离为 40 km; TX 1550 nm, RX 1310 nm, 工作温度为 -40 至 85°C
SFP-1GEZXLC	SFP 模块, 带 1 个 1000BaseEZXC 端口, LC 接头, 传输距离为 110 km, 工作温度为 0 至 60°C
SFP-1GEZXLC-120	SFP 模块, 带 1 个 1000BaseEZXC 端口, LC 接头, 传输距离为 120 km, 工作温度为 0 至 60°C
SFP-1GLHLC	SFP 模块, 带 1 个 1000BaseLH 端口, LC 接头, 传输距离为 30 km, 工作温度为 0 至 60°C
SFP-1GLHLC-T	SFP 模块, 带 1 个 1000BaseLH 端口, LC 接头, 传输距离为 30 km, 工作温度为 -40 至 85°C
SFP-1GLHXLC	SFP 模块, 带 1 个 1000BaseLHX 端口, LC 接头, 传输距离为 40 km, 工作温度为 0 至 60°C
SFP-1GLHXLC-T	SFP 模块, 带 1 个 1000BaseLHX 端口, LC 接头, 传输距离为 40 km, 工作温度为 -40 至 85°C
SFP-1GLSXLC	SFP 模块, 带 1 个 1000BaseLSX 端口, LC 接头, 传输距离为 500 m, 工作温度为 0 至 60°C
SFP-1GLSXLC-T	SFP 模块, 带 1 个 1000BaseLSX 端口, LC 接头, 传输距离为 500 m, 工作温度为 -40 至 85°C
SFP-1GLXLC	SFP 模块, 带 1 个 1000BaseLX 端口, LC 接头, 传输距离为 10 km, 工作温度为 0 至 60°C
SFP-1GLXLC-T	SFP 模块, 带 1 个 1000BaseLX 端口, LC 接头, 传输距离为 10 km, 工作温度为 -40 至 85°C
SFP-1GSXLC	SFP 模块, 带 1 个 1000BaseSX 端口, LC 接头, 传输距离为 300/550 m, 工作温度为 0 至 60°C
SFP-1GSXLC-T	SFP 模块, 带 1 个 1000BaseSX 端口, LC 接头, 传输距离为 300/550 m, 工作温度为 -40 至 85°C
SFP-1GZXLC	SFP 模块, 带 1 个 1000BaseZX 端口, LC 接头, 传输距离为 80 km, 工作温度为 0 至 60°C
SFP-1GZXLC-T	SFP 模块, 带 1 个 1000BaseZX 端口, LC 接头, 传输距离为 80 km, 工作温度为 -40 至 85°C

电源

DR-120-48	120W/2.5A 导轨式 48 VDC 电源, 带通用 88 至 132 VAC 或 176 至 264 VAC 输入 (可通过开关选择), 或 248 至 370 VDC 输入, 工作温度 -10 至 60°C
DR-75-48	75W/1.6A 导轨式 48 VDC 电源, 带通用 85 至 264 VAC 或 120 至 370 VDC 输入, 工作温度 -10 至 60°C
DRP-240-48	240W/5A 导轨式 48 VDC 电源, 带 85 至 264 VAC 或 120 至 370 VDC 输入, 工作温度 -10 至 70°C
SDR-480P-48	480W/10A 导轨式 48 VDC 电源, 带 90 至 264 VAC 或 127 至 370 VDC 输入 (电流共享高达 3840 W), 工作温度 -25 至 70°C

壁挂式套件

WK-46-01	壁挂式套件，2 个板，8 个螺钉，46 x 66.8 x 2 mm
----------	-----------------------------------

机架式安装套件

RK-4U	19 英寸机架式安装套件
-------	--------------

软件

MXview-50	工业网络管理软件，包含 50 个节点的授权（按 IP 地址）
MXview-100	工业网络管理软件，包含 100 个节点的授权（按 IP 地址）
MXview-250	工业网络管理软件，包含 250 个节点的授权（按 IP 地址）
MXview-500	工业网络管理软件，包含 500 个节点的授权（按 IP 地址）
MXview-1000	工业网络管理软件，包含 1000 个节点的授权（按 IP 地址）
MXview-2000	工业网络管理软件，包含 2000 个节点的授权（按 IP 地址）
MXview Upgrade-50	MXview 工业网络管理软件的授权扩展，包含 50 个节点（按 IP 地址）

© Moxa 中国 | 保留所有权利。2019 年 8 月 6 日 更新。

未经 Moxa 中国明确书面许可，不得以任何方式复制或使用本文档及其任何部分。产品规格如有变更，恕不另行通知。访问我们的网站可获取最新产品信息。