

# CN2510 系列

## 8 端口和 16 端口 RS-232 终端服务器



### 特点和优势

- LCD 控制面板，方便现场管理
- 可作为独立远程访问服务器，最多支持 16 个拨入用户连线
- 支持通过 RADIUS 授权认证的 PPP/SLIP 和 RIP I/II 路由协议
- Real COM/TTY 驱动程序，支持 Windows 和 Linux
- 48 VDC 电源适用于电信应用（仅限 CN2510-8/16-48V 型号）

### 认证

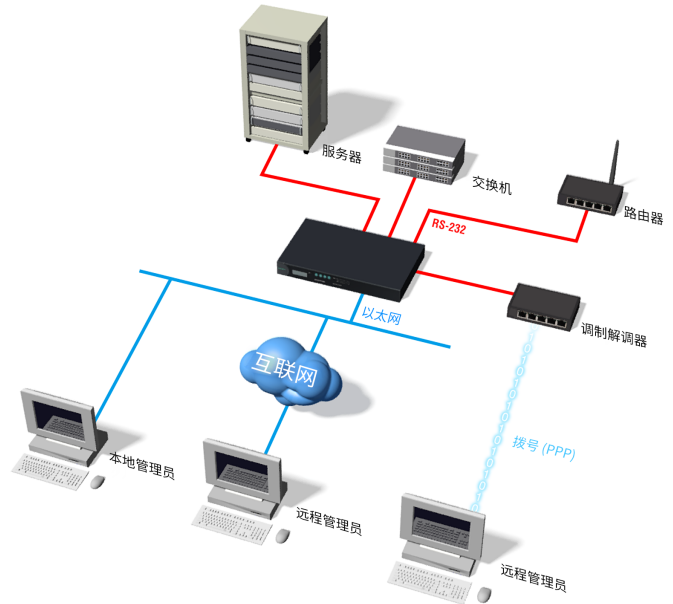


## 介绍

对于大多数的公司而言，IT 设备的效能在日常运营上扮演决定性的角色。为了确保服务器、路由器、PBX 或租用的线路调制解调器正常运作，最大限度地缩短停机时间，快速进行设备故障排除是非常重要的。KVM switch 通常利用设备的屏幕和键盘进行带内 (In-band) 管理。然而，RS-232 console 通常会作为设备远程管理的最终手段。

### 远程 Console 管理

CN2510 提供便捷 1U 机架式的简单易用 Console 管理解决方案。通过其 RS-232 端口即可与 UNIX 服务器或路由器等网络设备的 Console 端口轻松建立连接，从而集中管理连接设备。每台设备的 RS-232 console 端口都可成为远程访问网络的节点，让您可从任何地点通过 Telnet 来配置和管理串口设备。此产品也支持全调制解调器控制信号，以兼容各类型的串口外设。



### 用户授权认证

Console 管理解决方案必须严格控制访问权限，用户权限要通过验证才可连接 console 端口。CN2510 的授权认证步骤通过基于内部数据库或 RADIUS 服务器来验证用户名和密码。

### 回拨

使用拨号连接进行带外 (out-of-band) 管理时，CN2510 可提供便捷的回拨功能。CN2510 不直接接受连接请求，而是通过回拨管理主机以建立连接。回拨功能确保只有注册的用户或主机才可以通过 CN2510 远程连接至网络，并降低远距离通信成本。

## 外观



## 规格

### 以太网接口

10/100BaseT(X) 端口 ( RJ45 接头 )	1
-------------------------------	---

### 以太网软件特性

管理	设备搜寻工具 (DSU)、DHCP Client、TCP/IP、UDP
MIB	MIB-II
安全	RADIUS
单播路由	RIPV1/V2 , 静态路由
Windows Real COM 驱动程序	Windows 95/98/ME/NT/2000、Windows XP/2003/Vista/2008/7/8/8.1/10 (x86/x64)、Windows 2008 R2/2012/2012 R2 (x64)、Windows Embedded CE 5.0/6.0、Windows XP Embedded
Linux Real TTY 驱动程序	内核版本 : 2.4.x、2.6.x、3.x、4.x 和 5.x
Fixed TTY 驱动程序	SCO UNIX、SCO OpenServer、UnixWare 7、QNX 4.25、QNX 6、Solaris 10、FreeBSD、AIX 5.x、HP-UX 11i、Mac OS X

### 串口界面

接头	8-pin RJ45
端口数量	CN2510-8 系列 : 8 CN2510-16 系列 : 16
串口标准	RS-232
操作模式	终端模式
波特率	50 bps 至 921.6 kbps
数据位	5、6、7、8
停止位	1、1.5、2
校验位	无、偶、奇、Space、Mark
流量控制	无、RTS/CTS、XON/XOFF

### 电源参数

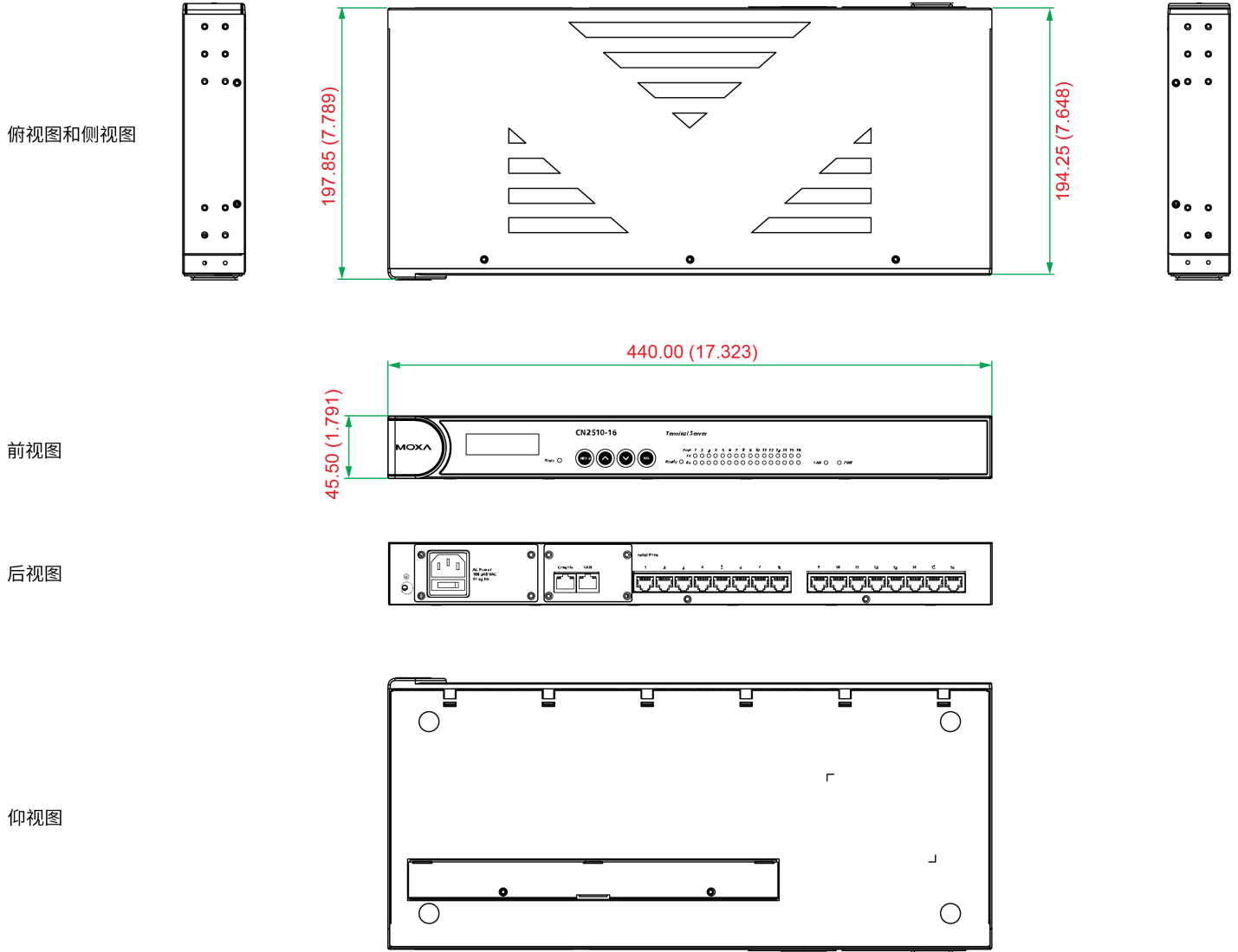
输入电流	CN2510-8/16 : 125 mA @ 110 VAC CN2510-8/16-48V : 180 mA @ 48 VDC
输入电压	交流型号 : 100 至 240 VAC ( 47 至 63 Hz ) 直流型号 : ±48 VDC ( 38 至 72 VDC , -38 至 -72 VDC )

<b>机械特性</b>	
外壳	金属
安装	19 英寸机架式安装
尺寸	440 x 198 x 45 mm ( 17.3 x 7.8 x 1.77 英寸 )
重量	CN2510-8 : 2,680 g (5.91 lb) CN2510-8-48V : 2,420 g (5.34 lb) CN2510-16 : 2,700 g (5.95 lb) CN2510-16-48V : 2,480 g (5.27 lb)
<b>工作环境</b>	
工作温度	0 至 55°C ( 32 至 131°F )
存储温度 ( 含包装 )	-20 至 70°C ( -4 至 158°F )
相对湿度	5 至 95% ( 非冷凝 )
<b>安规认证</b>	
EMC	EN 55032/24
EMI	CISPR 32 , FCC Part 15B Class A
EMS	交流型号 : IEC 61000-4-2 ESD : 接触 : 8 kV ; 空气 : 15 kV IEC 61000-4-3 RS : 80 MHz 至 1 GHz : 10 V/m IEC 61000-4-4 EFT : 电源 : 4 kV ; 信号 : 2 kV IEC 61000-4-5 surge : 电源 : 2.5 kV ; 信号 : 1 kV IEC 61000-4-6 CS : 150 kHz 至 80 MHz : 3 V/m ; 信号 : 3 V/m IEC 61000-4-8 PFMF IEC 61000-4-11  直流型号 : IEC 61000-4-2 ESD : 接触 : 8 kV ; 空气 : 15 kV IEC 61000-4-3 RS : 80 MHz 至 1 GHz : 10 V/m IEC 61000-4-4 EFT : 电源 : 4 kV ; 信号 : 2 kV IEC 61000-4-5 surge : 电源 : 2.5 kV ; 信号 : 1 kV IEC 61000-4-6 CS : 150 kHz 至 80 MHz : 3 V/m ; 信号 : 3 V/m IEC 61000-4-8 PFMF IEC 61000-4-8 PFMF
安全	EN 60950-1 , UL 60950-1
<b>MTBF</b>	
时间	CN2510-8 : 857,279 小时 CN2510-8-48V : 850,673 小时 CN2510-16 : 654,195 小时 CN2510-16-48V : 650,342 小时
标准	Telcordia (Bellcore) 标准 TR/SR
<b>保修</b>	
保修期限	5 年
详情	请参阅 <a href="http://www.moxa.com.cn/warranty">www.moxa.com.cn/warranty</a>
<b>包装清单</b>	
设备	1 x CN2510 系列终端服务器
线缆	1 x RJ45 转 DB9 console 线缆 1 x 电源线 , 与您所在区域匹配 ( 交流型号 )

安装套件	1 x 机架式安装套件
文件	1 x 快速安装指南 1 x 保修卡

## 尺寸

单位: mm (英寸)



## 订购信息

型号	串口标准	串口数量	串口接头	电源输入
CN2510-8	RS-232	8	8-pin RJ45	100 至 240 VAC
CN2510-8-48V	RS-232	8	8-pin RJ45	±48 VDC
CN2510-16	RS-232	16	8-pin RJ45	100 至 240 VAC
CN2510-16-48V	RS-232	16	8-pin RJ45	±48 VDC

## 配件 (单独选购)

### 线缆

CBL-RJ45F25-150	8-pin RJ45 转 DB25 母头串口线缆, 1.5 m
CBL-RJ45F9-150	8-pin RJ45 转 DB9 母头串口线缆, 1.5 m
CBL-RJ45M25-150	8-pin RJ45 转 DB25 公头串口线缆, 1.5 m
CBL-RJ45M9-150	8-pin RJ45 转 DB9 公头串口线缆, 1.5 m
CBL-RJ45SF25-150	8-pin RJ45 转 DB25 母头串口屏蔽线缆, 1.5 m
CBL-RJ45SF9-150	8-pin RJ45 转 DB25 公头串口屏蔽线缆, 1.5 m
CBL-RJ45SM25-150	8-pin RJ45 转 DB9 母头串口屏蔽线缆, 1.5 m
CBL-RJ45SM9-150	8-pin RJ45 转 DB9 公头串口屏蔽线缆, 1.5 m

### 电源线

PWC-C13AU-3B-183	带澳大利亚 (AU) 插头的电源线, 1.83 m
PWC-C13CN-3B-183	带中国 (CN) 三线插头的电源线, 1.83 m
PWC-C13EU-3B-183	带欧洲 (EU) 插头的电源线, 1.83 m
PWC-C13JP-3B-183	带日本 (JP) 插头的电源线, 7A/125V, 1.83 m
PWC-C13UK-3B-183	带英国 (UK) 插头的电源线, 1.83 m
PWC-C13US-3B-183	带美国 (US) 插头的电源线, 1.83 m

### 机架式安装套件

WK-45-01	机架式安装套件, 2 个 L 型板, 8 个螺钉, 45 x 57 x 2.5 mm
----------	--

© Moxa 中国 | 保留所有权利。2019 年 11 月 8 日 更新。

未经 Moxa 中国明确书面许可, 不得以任何方式复制或使本档及其任何部分。产品规格如有变更, 恕不另行通知。访问我们的网站可获取最新产品信息。