

MGate EIP3170/EIP3270 系列

1/2 端口 EtherNet/IP 转 DF1 网关



特点和优势

- 支持罗克韦尔自动化网络的 PCCC 对象
- 支持 ProCOM 通过 COM 端口映射实现控制
- 同时支持 8 个 EtherNet/IP client/server，每个最多可同时支持 16 个排队请求
- 将设备连接至以太网时，串口重定向功能可保持原来的串口 master 和 slave 连接
- EtherNet/IP 和 DF1 流量监控，方便故障排除
- 冗余双直流电源输入
- 内置以太网级联端口，容易接线
- -40 至 75°C 的宽温型号可供选择

认证



介绍

MGate™ EIP3000 网关为需要将 Allen Bradley PLC 接入 EtherNet/IP 网络的用户提供了 Ethernet/IP 转 DF1 协议转换功能。MGate™ 系列具有多种创新功能，解决了将传统串口设备与 SCADA 软件连接的难题。1 端口和 2 端口网关均可用于不同规模的控制网络。

支持 DF1 和 EtherNet/IP 协议转换

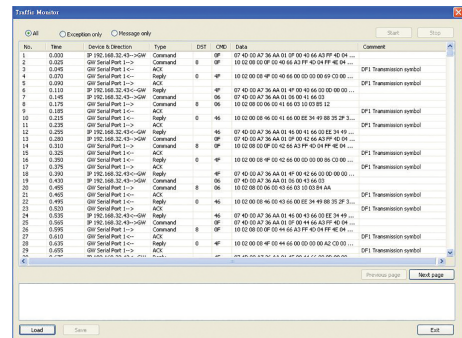
MGate™ EIP3000 通过支持 CIP 上的 PCCC 对象，可以与 SCADA 软件（如 RSLinx）进行无缝通信。对于基于 EtherNet/IP 进行控制软件开发的用户，MGate EIP3000 可提供标准接口进行连接。

支持多个 EtherNet/IP 连接

MGate™ EIP3000 网关最多可同时支持 16 个 EtherNet/IP client 和 server。每个客户端最多可同时发送 16 个请求，这种多重连接能力可以为更复杂的控制系统建立冗余保护。

用于轻松配置和流量监控的 Windows 管理工具

Moxa 提供一款简单易用的 Windows 管理工具，支持多国语言。这套管理工具支持 EtherNet/IP 和 DF1 协议的流量监控功能，不仅可以记录由网关发起的事件，还能够记录所有通过网关的命令和响应。此管理工具可以帮助用户确定故障和性能瓶颈的根本原因。



串口重定向功能，可维持初始 Master/Slave 连接

借助串口重定向功能，串口 master（命令发送者）的命令可以重定向到其他端口上的串口 slave（命令执行者）设备。此外，一个串口 master 能与 EtherNet/IP master 同步操作，而不必对 DF1 架构或软件进行更改。通过串口重定向功能，MGate™ EIP3000 网关可为原本设计为由单个串口 master 控制的传统 slave 设备建立冗余控制。

支持 ProCOM 通过 COM 端口映射实现控制

每台 MGate™ EIP3000 网关均可支持远程 PC 的虚拟串口。您可以使用 Moxa 提供的 Real COM 驱动程序，通过 COM 端口建立网络的物理层通信来连接 MGate™ EIP3000。此网关最多支持 4 个虚拟 COM 端口连接，为冗余控制系统提供了更大的灵活性。

上拉/下拉电阻和终端电阻选择

采用终端电阻来消除串口信号的反射时，必须正确设置上拉/下拉电阻，以避免电信号受损。由于任何电阻值都无法兼容所有环境，EIP3000 底部面板配有 DIP 开关，方便设置终端电阻和上拉/下拉电阻的电阻值。

内置隔离保护

含有大电流设备的复杂设备网络可能出现因放电、电磁噪声或共模瞬变引发的电信号失真现象。MGate™ 系列产品通过内置的光隔离保护功能解决了这一问题。

规格

以太网接口

10/100BaseT(X) 端口 (RJ45 接头)	2 自动 MDI/MDI-X 连接
电磁隔离保护	1.5 kV (内置)

以太网软件特性

工业协议	Ethernet/IP (PCCC)
配置选项	MGate Manager、Telnet Console
管理	ARP、DHCP Client、SNMPv1、TCP/IP、Telnet、UDP
MIB	RFC1213、RFC1317

串口界面

端口数量	MGate EIP3170 系列 : 1 MGate EIP3270 系列 : 2
接头	MGate EIP3170 系列 : DB9 公头 (用于 RS-232) , 接线端子 (用于 RS-422/485) MGate EIP3270 系列 : 2 x DB9 公头
串口标准	RS-232、RS-422
波特率	1200 bps 至 921.6 kbps
数据位	8
校验位	无、偶、奇
停止位	1 , 2
流量控制	RTS/CTS、DTR/DSR (仅限 RS-232)
隔离保护	MGate EIP3170I : 2 kV (I 型号) MGate EIP3170I-T : 2 kV (I 型号) MGate EIP3270I : 2 kV (I 型号)

串口信号

RS-232	TxD、RxD、RTS、CTS、DTR、DSR、DCD、GND
RS-422	Tx+、Tx-、Rx+、Rx-、GND

串口软件特性

工业协议	DF1
------	-----

DF1 (透传)

模式	全双工
最大 Client 连接数量	8

电源参数

输入电压	12 至 48 VDC
输入电流	MGate EIP3170/EIP3270/EIP3170-IEX/EIP3270-IEX 系列 : 435 mA @ 12 VDC MGate EIP3170I/EIP3170I-IEX 系列 : 555 mA @ 12 VDC MGate EIP3270I/EIP3270I-IEX : 510 mA @ 12 VDC

继电器

触点额定电流	纯电阻性负载 : 1 A @ 30 VDC
--------	-----------------------

机械特性

外壳	塑料顶盖、金属底板
IP 等级	IP30
尺寸 (有挂耳)	29 x 89.2 x 124.5 mm (1.14 x 3.51 x 4.90 英寸)
尺寸 (无挂耳)	29 x 89.2 x 118.5 mm (1.14 x 3.51 x 4.67 英寸)
重量	MGate EIP3170 系列 : 360 g (0.79 lb) MGate EIP3270 系列 : 380 g (0.84 lb)

工作环境

工作温度	标准型号 : 0 至 60°C (32 至 140°F) 宽温型号 : -40 至 75°C (-40 至 167°F)
存储温度 (含包装)	-40 至 85°C (-40 至 185°F)
相对湿度	5 至 95% (非冷凝)

安规认证

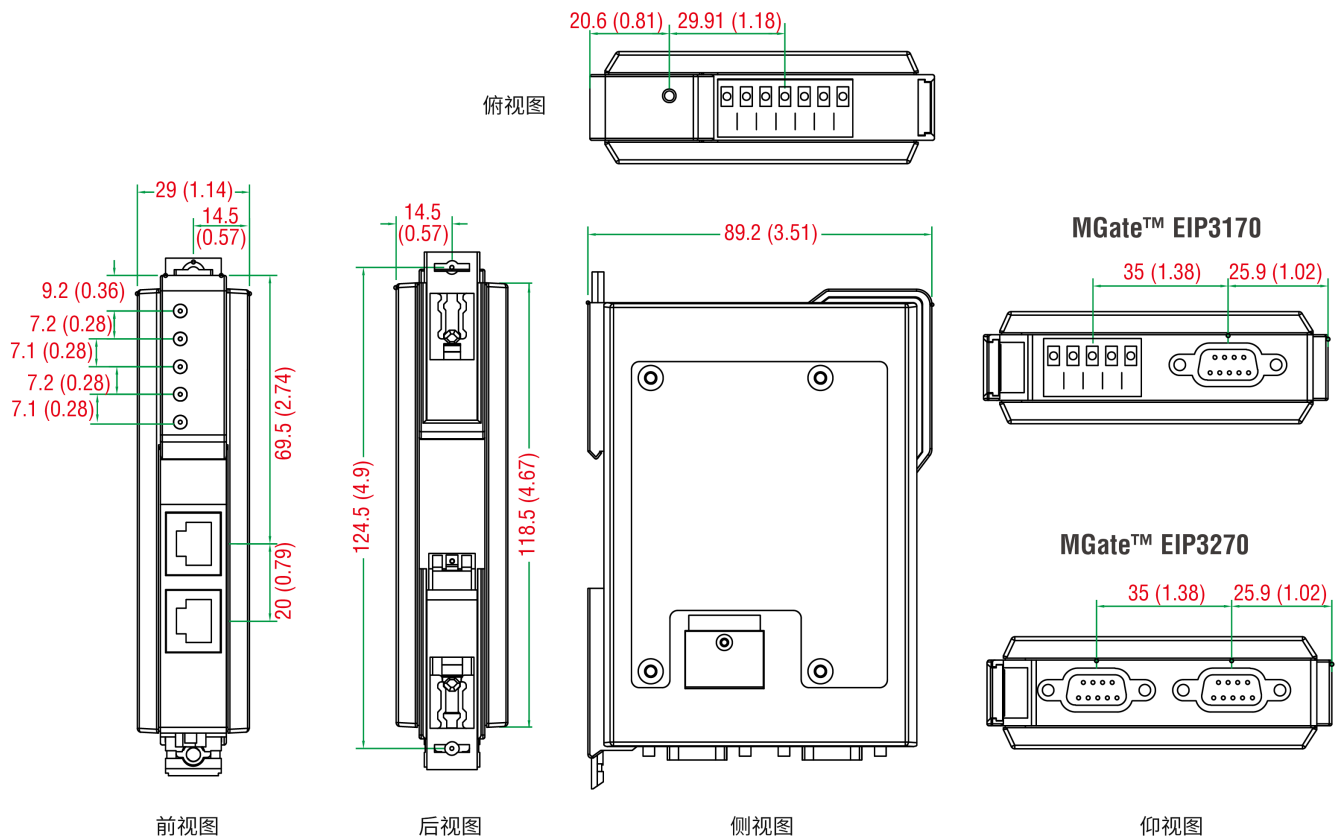
安全	EN 60950-1 , UL 508
EMC	EN 55032/24
EMI	CISPR 32 , FCC Part 15B Class A
EMS	IEC 61000-4-2 ESD : 接触 : 6 kV ; 空气 : 8 kV IEC 61000-4-3 RS : 80 MHz 至 1 GHz : 10 V/m IEC 61000-4-4 EFT : 电源 : 4 kV ; 信号 : 2 kV IEC 61000-4-5 Surge : 电源 : 4 kV IEC 61000-4-6 CS : 10 V IEC 61000-4-8 PFMF IEC 61000-4-11
海事	MGate EIP3170 : DNV-GL , MGate EIP3170-T : DNV-GL , MGate EIP3170I : DNV-GL , MGate EIP3170I-T : DNV-GL
自由落体	IEC 60068-2-32
冲击	IEC 60068-2-27
振动	IEC 60068-2-6 , IEC 60068-2-64

MTBF

时间	MGate EIP3170 : 1,344,456 小时 MGate EIP3170-T : 1,344,456 小时 MGate EIP3170-IEX : 1,344,456 小时 MGate EIP3170-T-IEX : 1,344,456 小时 MGate EIP3170I : 1,344,456 小时 MGate EIP3170I-T : 1,344,456 小时 MGate EIP3170I-IEX : 1,344,456 小时 MGate EIP3170I-T-IEX : 1,344,456 小时 MGate EIP3270 : 1,204,573 小时 MGate EIP3270-T : 1,204,573 小时 MGate EIP3270-IEX : 1,204,573 小时 MGate EIP3270-T-IEX : 1,204,573 小时 MGate EIP3270I : 1,204,573 小时 MGate EIP3270I-IEX : 1,204,573 小时
标准	Telcordia SR332
保修	
保修期限	5 年
详情	请参阅 www.moxa.com.cn/warranty
包装清单	
设备	1 x MGate EIP3170/EIP3270 系列网关
文件	1 x 快速安装指南 1 x 保修卡

尺寸

单位: mm (英寸)



订购信息

型号	串口数量	串口接头	串口隔离保护	工作温度
MGate EIP3170	1	RS-232 : DB9 公头 RS-422/485 : 接线端子	-	0 至 60°C
MGate EIP3170I	1	RS-232 : DB9 公头 RS-422/485 : 接线端子	2 kV	0 至 60°C
MGate EIP3270	2	DB9 公头	-	0 至 60°C
MGate EIP3270I	2	DB9 公头	2 kV	0 至 60°C
MGate EIP3170-T	1	RS-232 : DB9 公头 RS-422/485 : 接线端子	-	-40 至 75°C
MGate EIP3170I-T	1	RS-232 : DB9 公头 RS-422/485 : 接线端子	2 kV	-40 至 75°C
MGate EIP3270-T	2	DB9 公头	-	-40 至 75°C

配件 (单独选购)

线缆

CBL-F9M9-150	DB9 母头转 DB9 公头串口线缆, 1.5 m
CBL-F9M9-20	DB9 母头转 DB9 公头串口线缆, 20 cm

接头

Mini DB9F 转 TB	DB9 母头转接线端子接头
----------------	---------------

电源线

CBL-PJTB-10	不带插头的裸线线缆
-------------	-----------

© Moxa 中国 | 保留所有权利。2019 年 4 月 18 日 更新。

未经 Moxa 中国明确书面许可, 不得以任何方式复制或使本文档及其任何部分。产品规格如有变更, 恕不另行通知。访问我们的网站可获取最新产品信息。